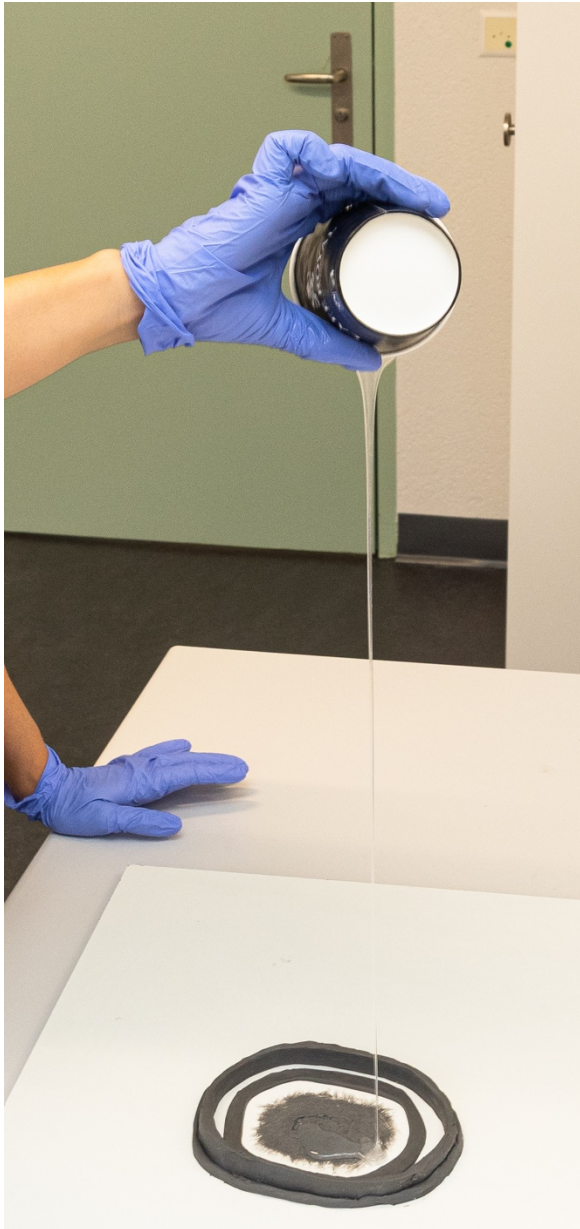


## **Anhang 1: Zusätzliches Material**



**3)** Ausgießen mit Silikon.



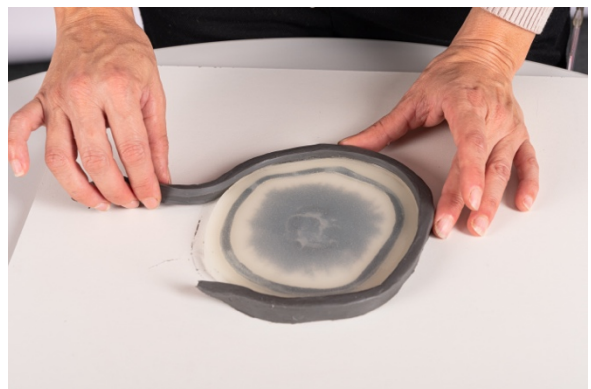
**1)** Positivmodell des Befundes aus Modelliermasse.



**2)** Ergänzt um die beiden Ringe, fertig zum Ausgießen.



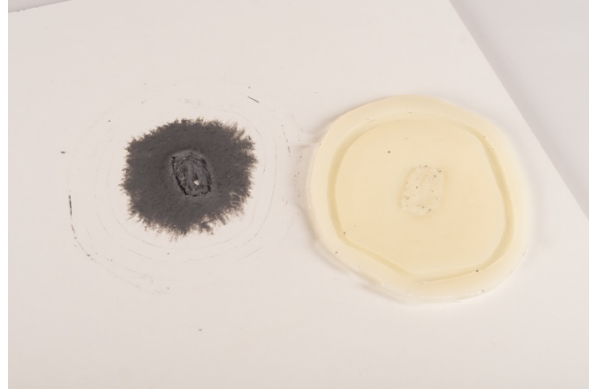
**4)** Silikon bedeckt den Innen-, aber nicht den Außenring.



**5)** Außenring wird entfernt.



**6)** Entfernen der Silikon-Gussform (Negativ des Befundes).



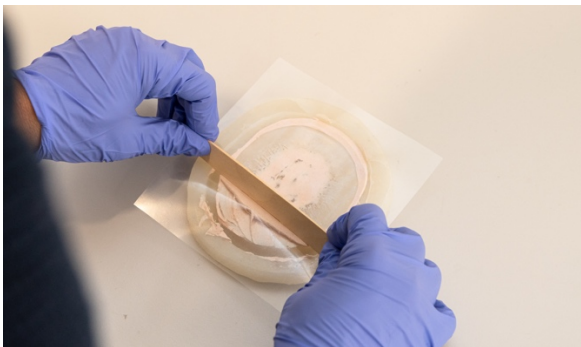
**7)** Positiv und Negativ.



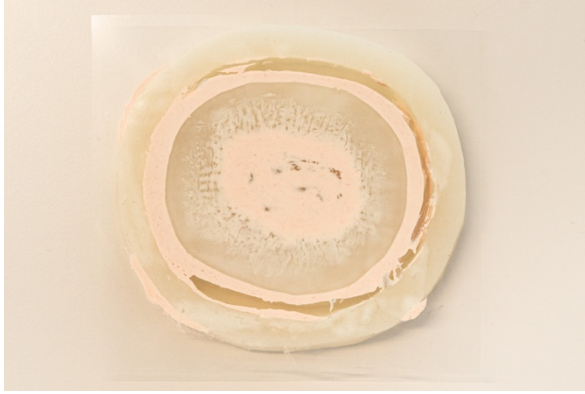
**8)** Material für das Transfer.



**9)** Auftragen der Transferpaste.



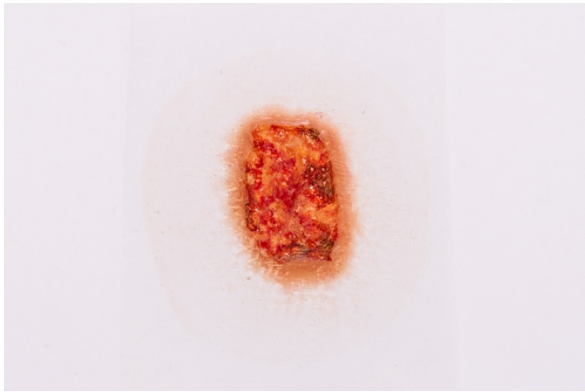
**10)** Nach Auflegen der Transfer-Tattoo-Release-Folie wird die Paste verteilt.



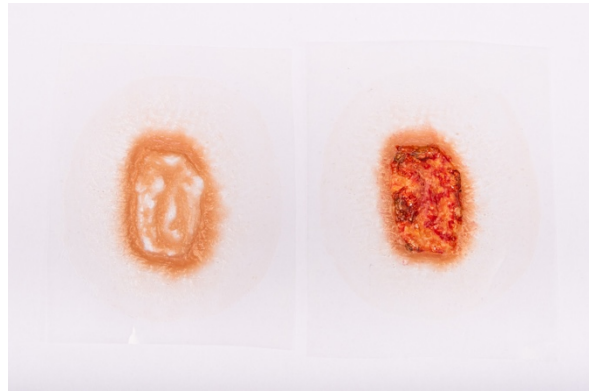
**11)** Bereit zum Tiefkühlen.



**12)** Nach Ablösen des Transfers, bereit zum Kolorieren.



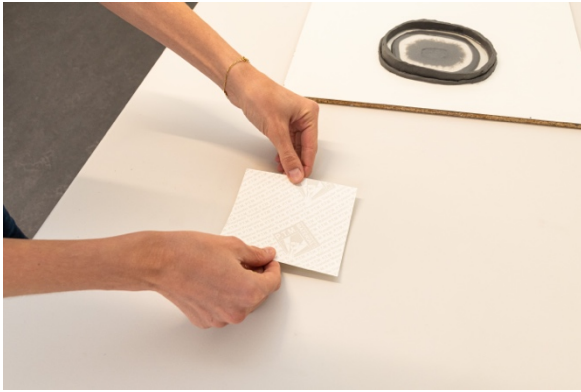
**13)** Kolorierter Transfer.



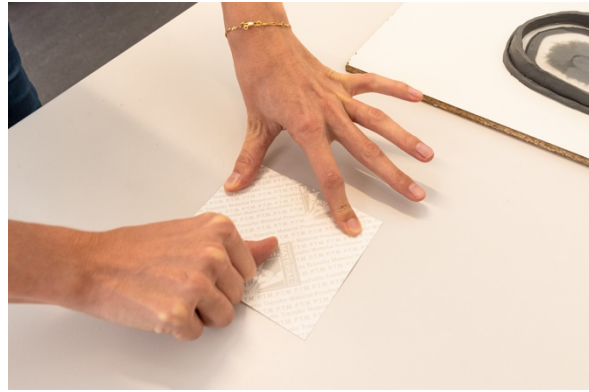
**14)** Unkolorierter und kolorierter Transfer.



**15)** Vorbereiten des Transfer-Papiers.



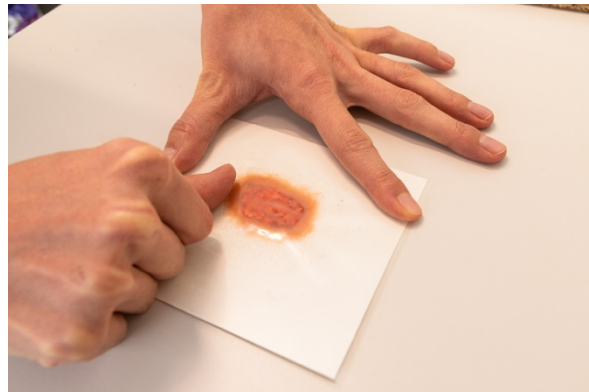
**16)** Auflegen des Transferpapier auf den Transfer.



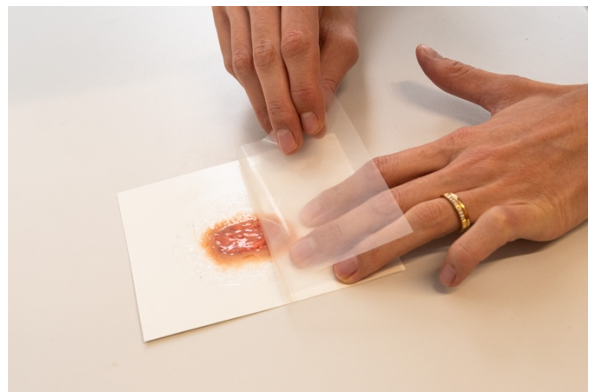
**17)** Andrücken von hinten.



**20)** Fertige Moulage am Bein einer SP.



**18)** Andrücken von vorn.



**19)** Ablösen des Schutzfilms vor dem Anbringen.