

## **Anhang 1: Ergänzende Grafiken. Alters-, geschlechts- und lokalisationspezifische Schätzungen der Anteile Geheilte sowie mediane Überlebenszeiten der Gestorbenen**

Anhang 1 zu:

Haberland J, Baras N, Wolf U. Populationsbasierte Anteile geheilte Krebspatientinnen und -patienten in Deutschland. *GMS Med Inform Biom Epidemiol.* 2019;15(1):Doc02.  
DOI: 10.3205/mibe000196, URN: urn:nbn:de:0183-mibe0001964

### Legende

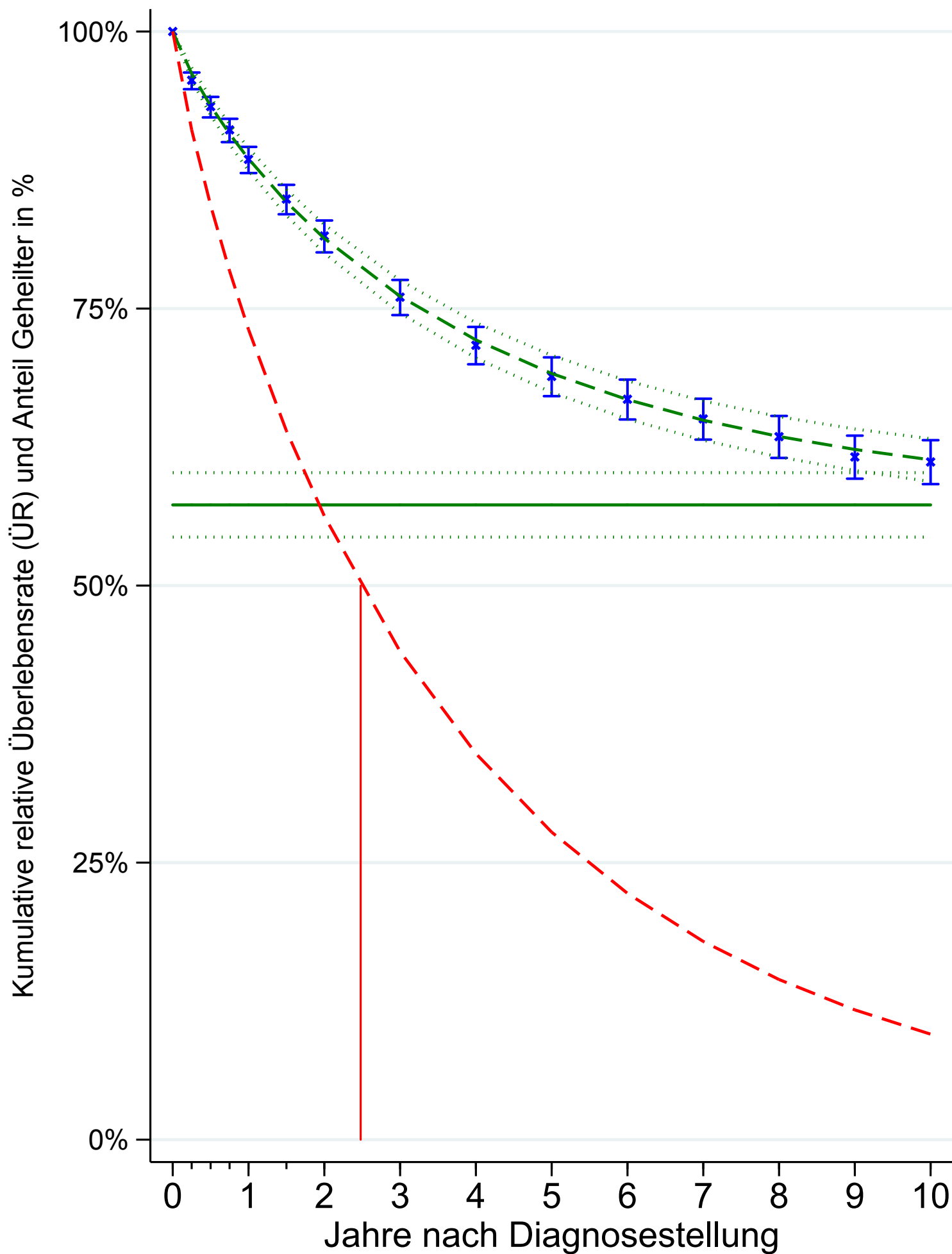
Blaue Kreuze: (kumulierte) relative Überlebensraten nach der Sterbetafelmethode (Ederer II) einschließlich der entsprechenden 95%-Konfidenzintervalle

Grüne Linien: modellierte relative Überlebensraten der Gesamtgruppe (gestrichelt) und als horizontale durchgehende Linien die geschätzten Anteile Geheilte inkl. approximativer 95%-Konfidenzintervalle (gepunktet)

Rote gestrichelte Kurven: Überlebensraten der Gestorbenen einschließlich des zugehörigen Medians der Gestorbenen (vertikale rote Linie) am Schnittpunkt mit der 50%-Linie

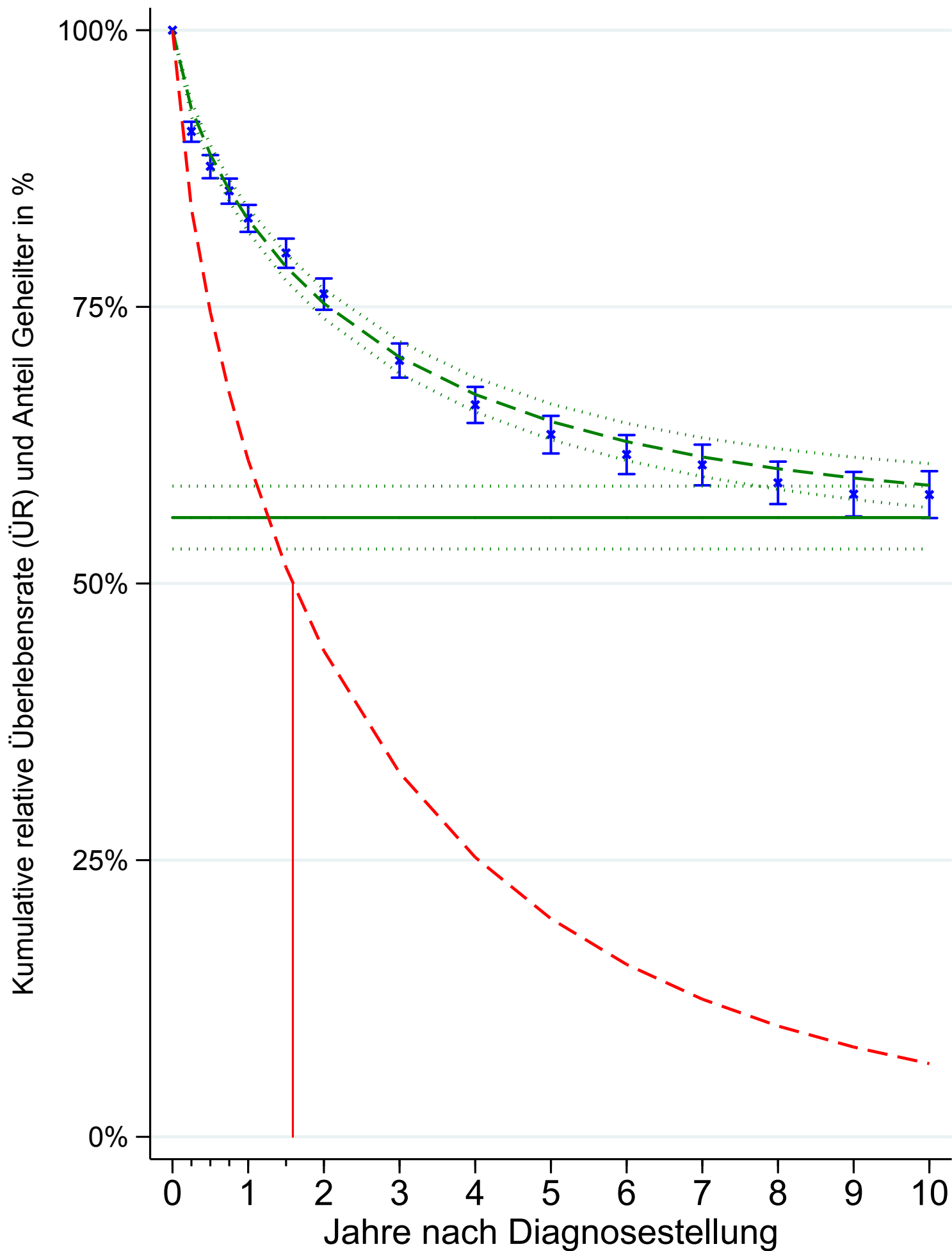
# Darm (C18-21), Männer

15-64 Jahre



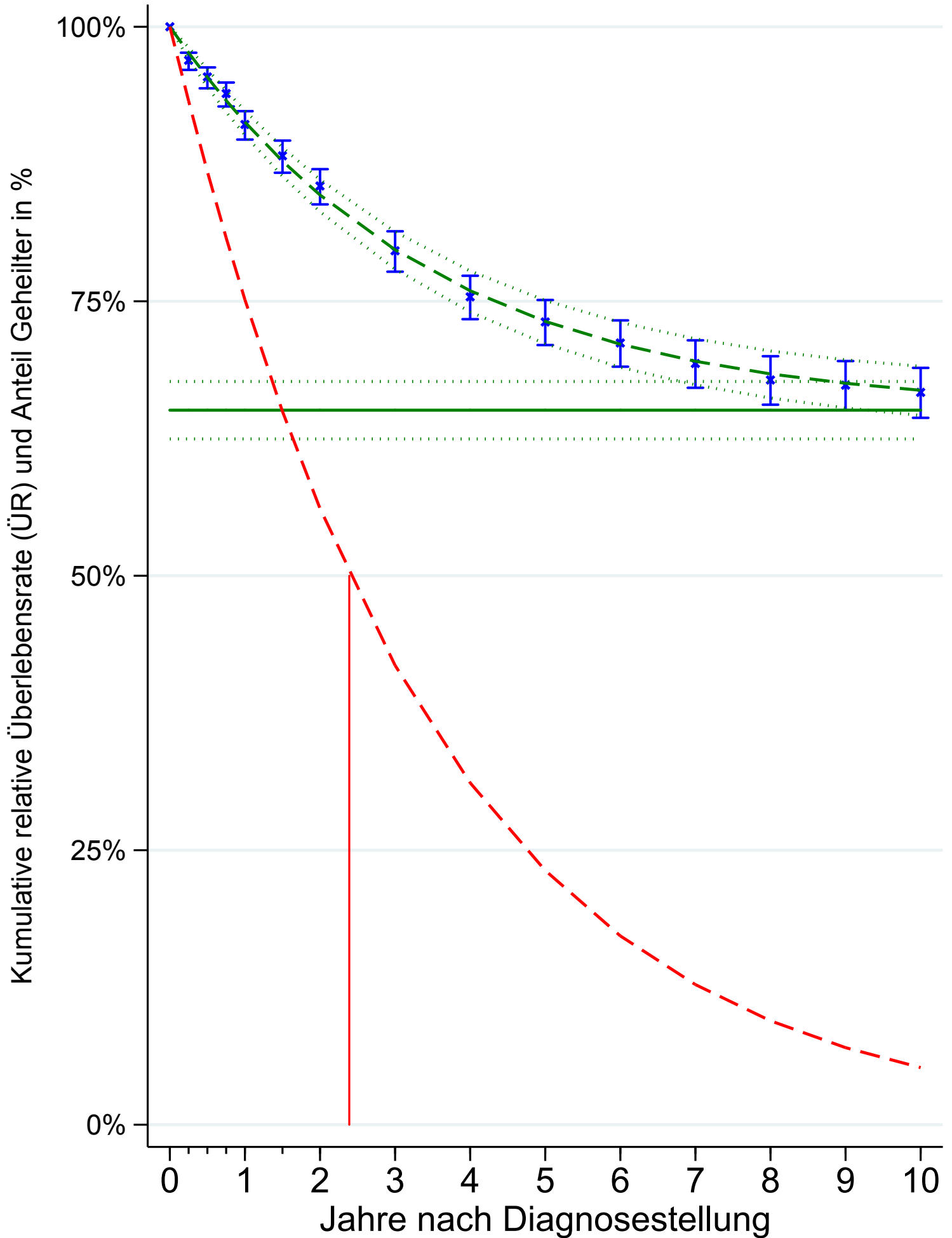
# Darm (C18-21), Männer

## 65-79 Jahre



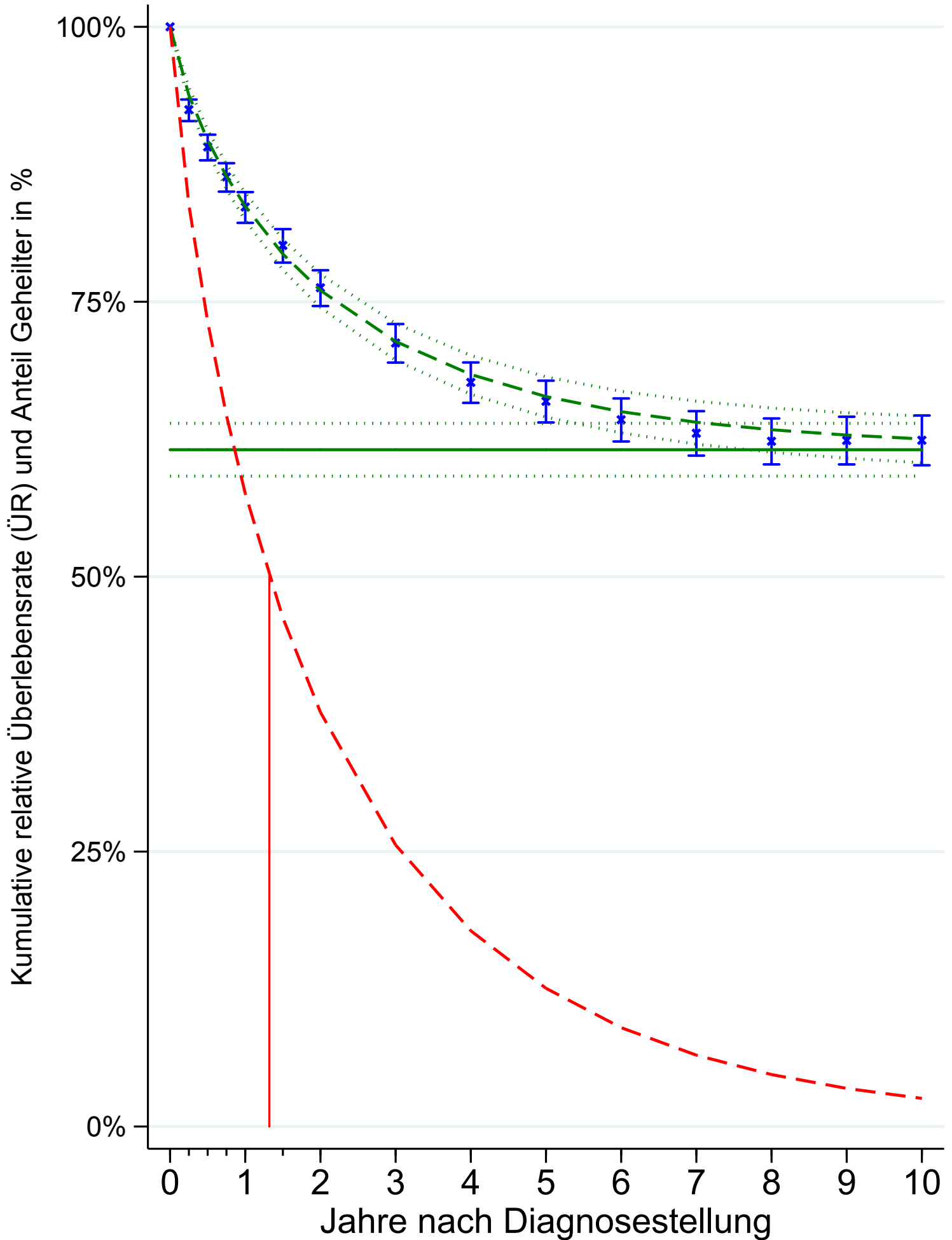
# Darm (C18-21), Frauen

15-64 Jahre



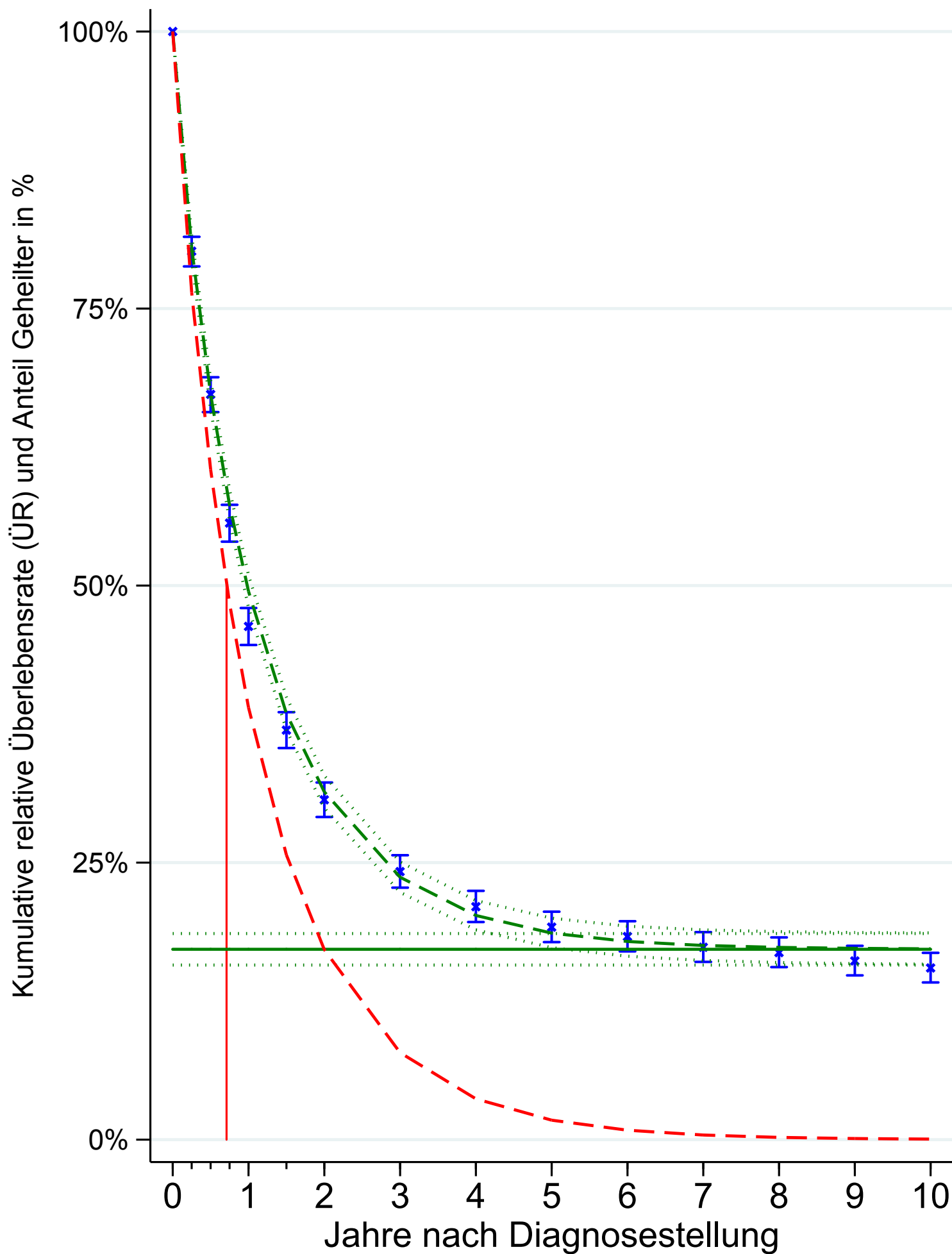
# Darm (C18-21), Frauen

65-79 Jahre



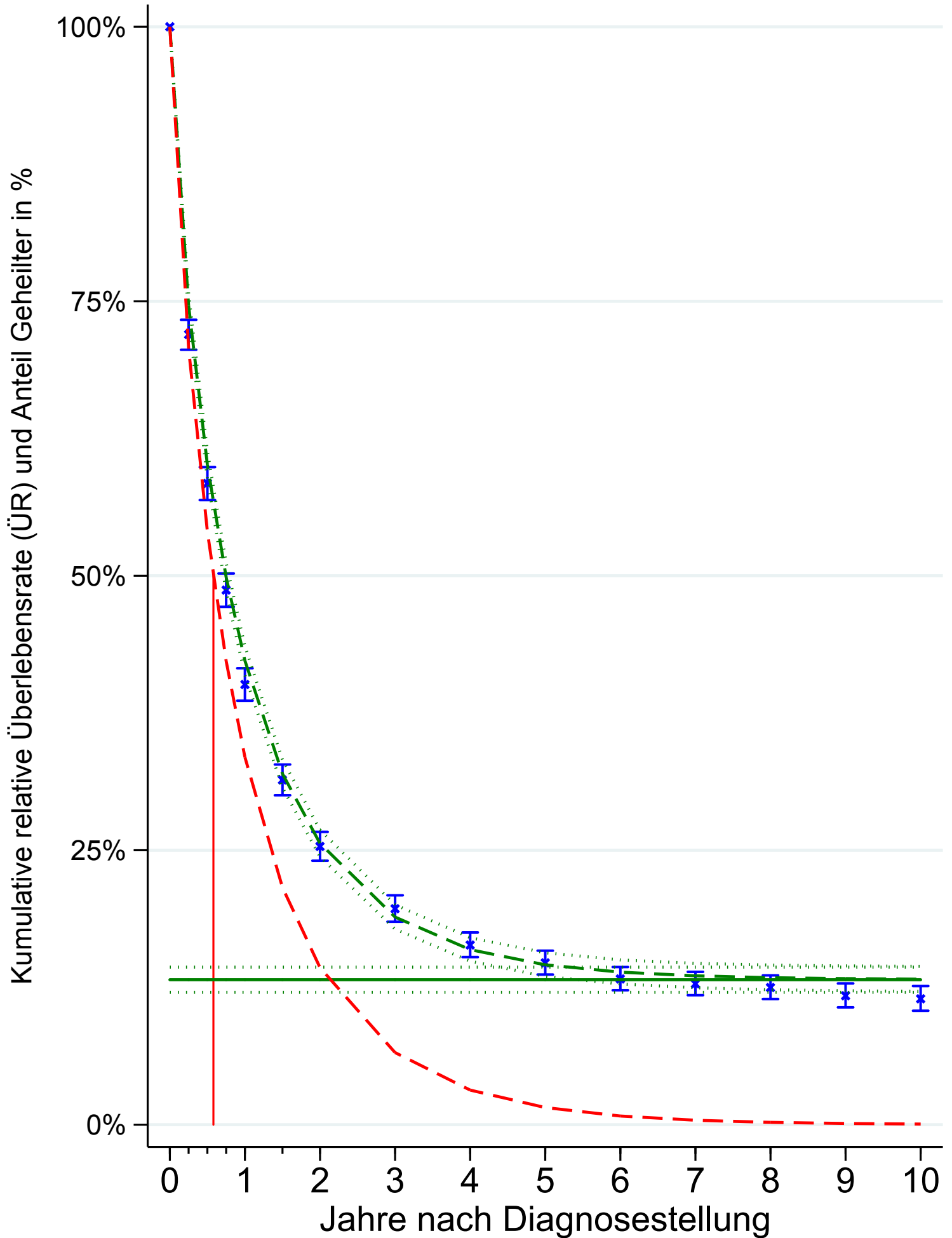
# Lunge (C33, C34), Männer

15-64 Jahre



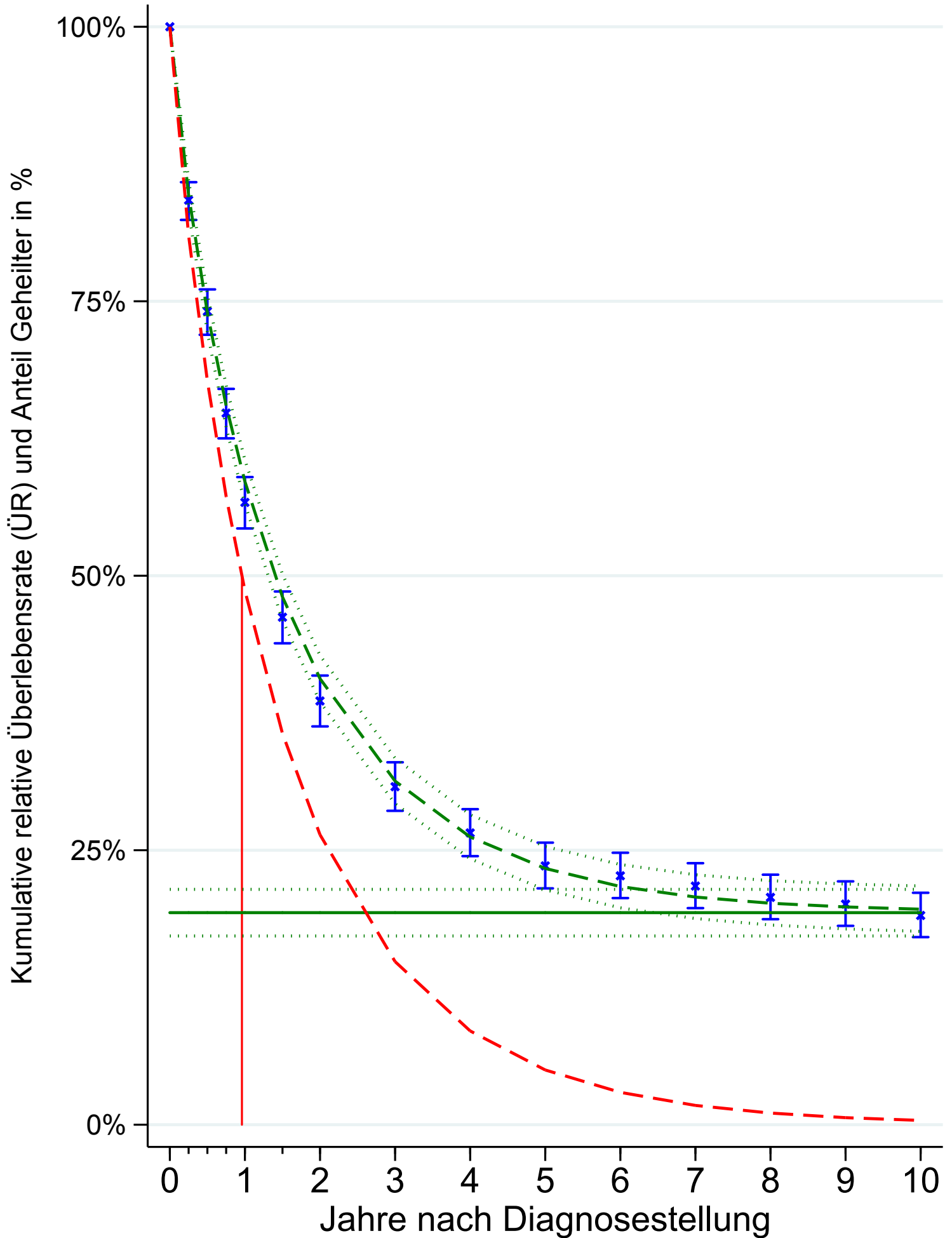
# Lunge (C33, C34), Männer

## 65-79 Jahre



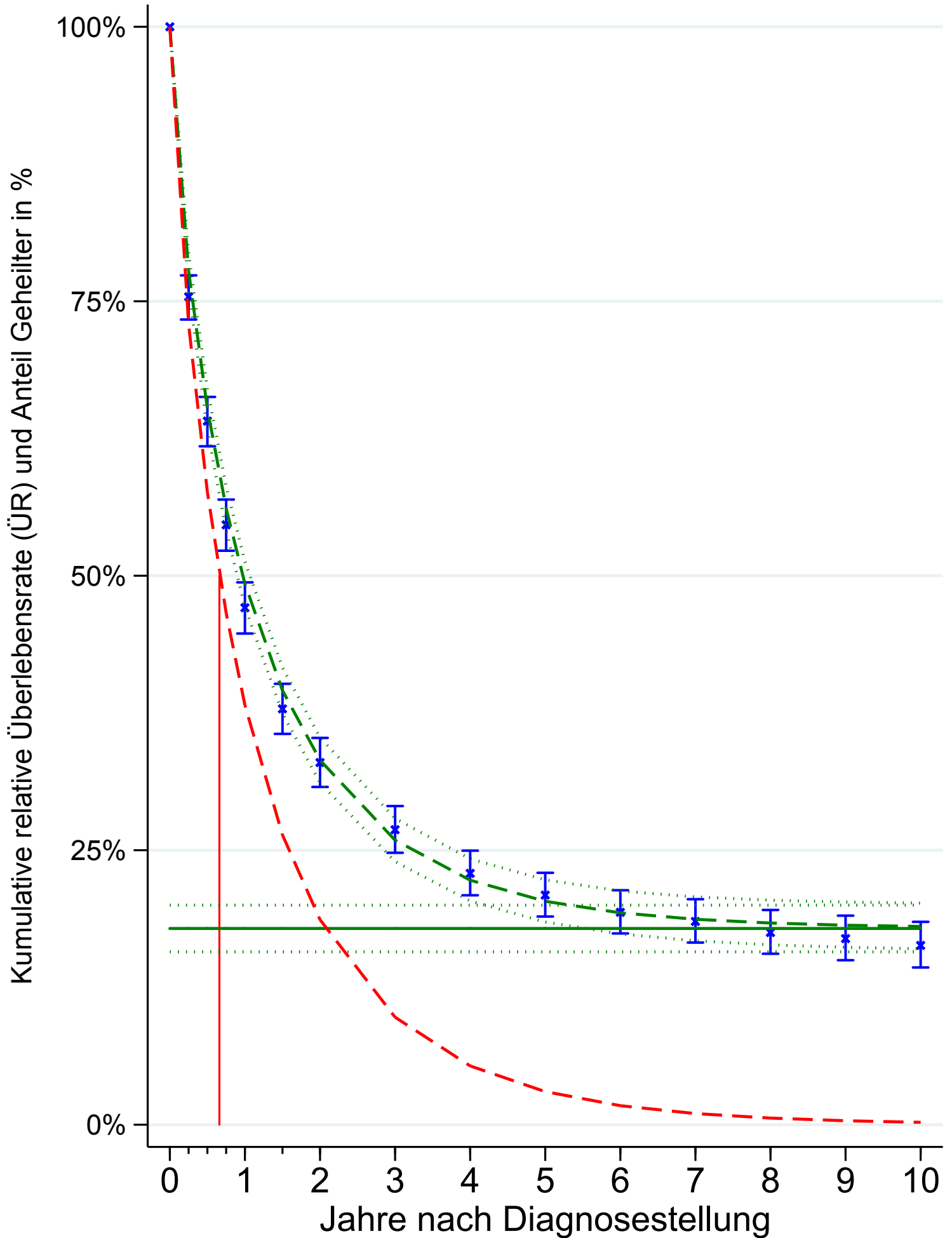
# Lunge (C33, C34), Frauen

15-64 Jahre



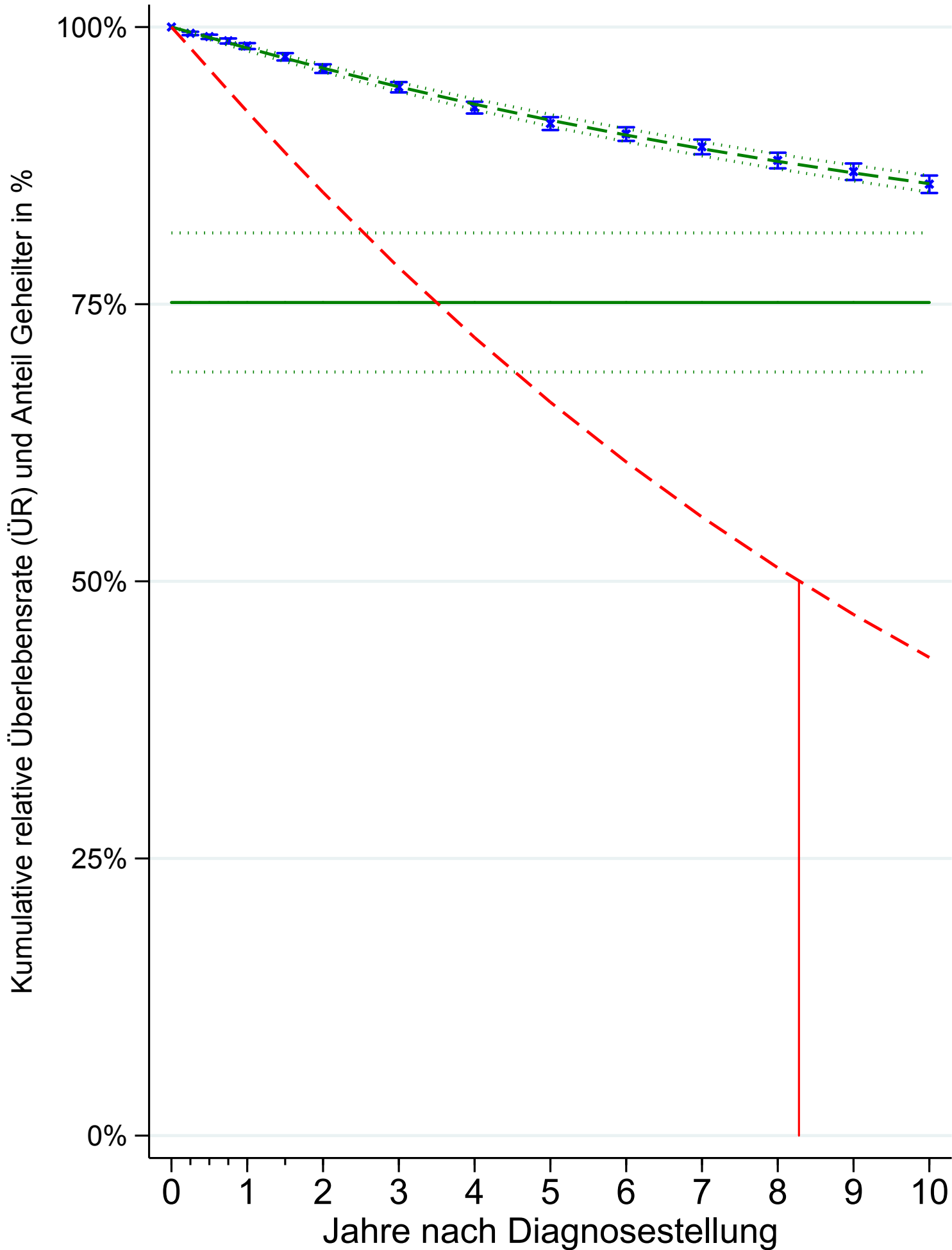


# Lunge (C33, C34), Frauen 65-79 Jahre



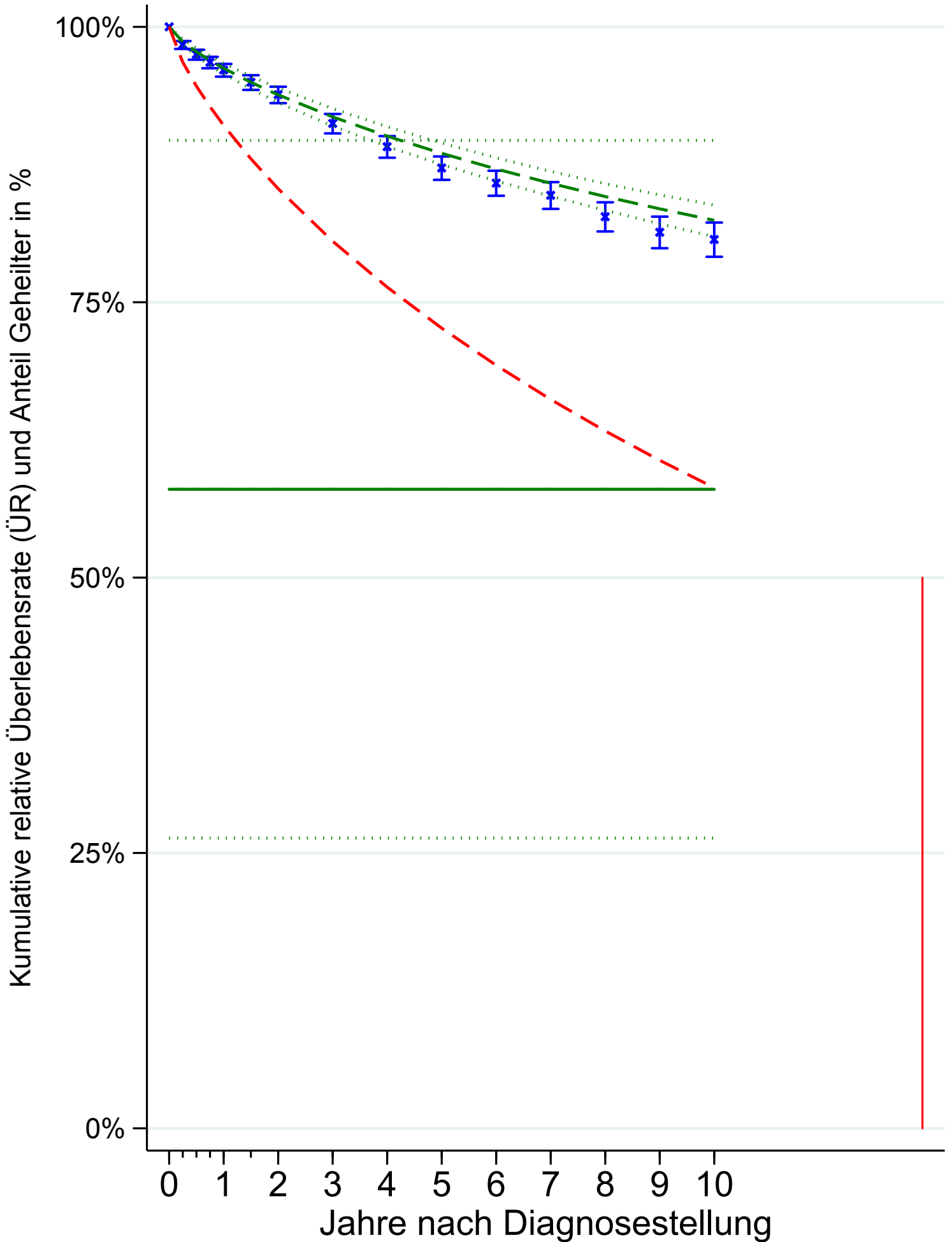
# Brustdrüse (C50), Frauen

15-64 Jahre



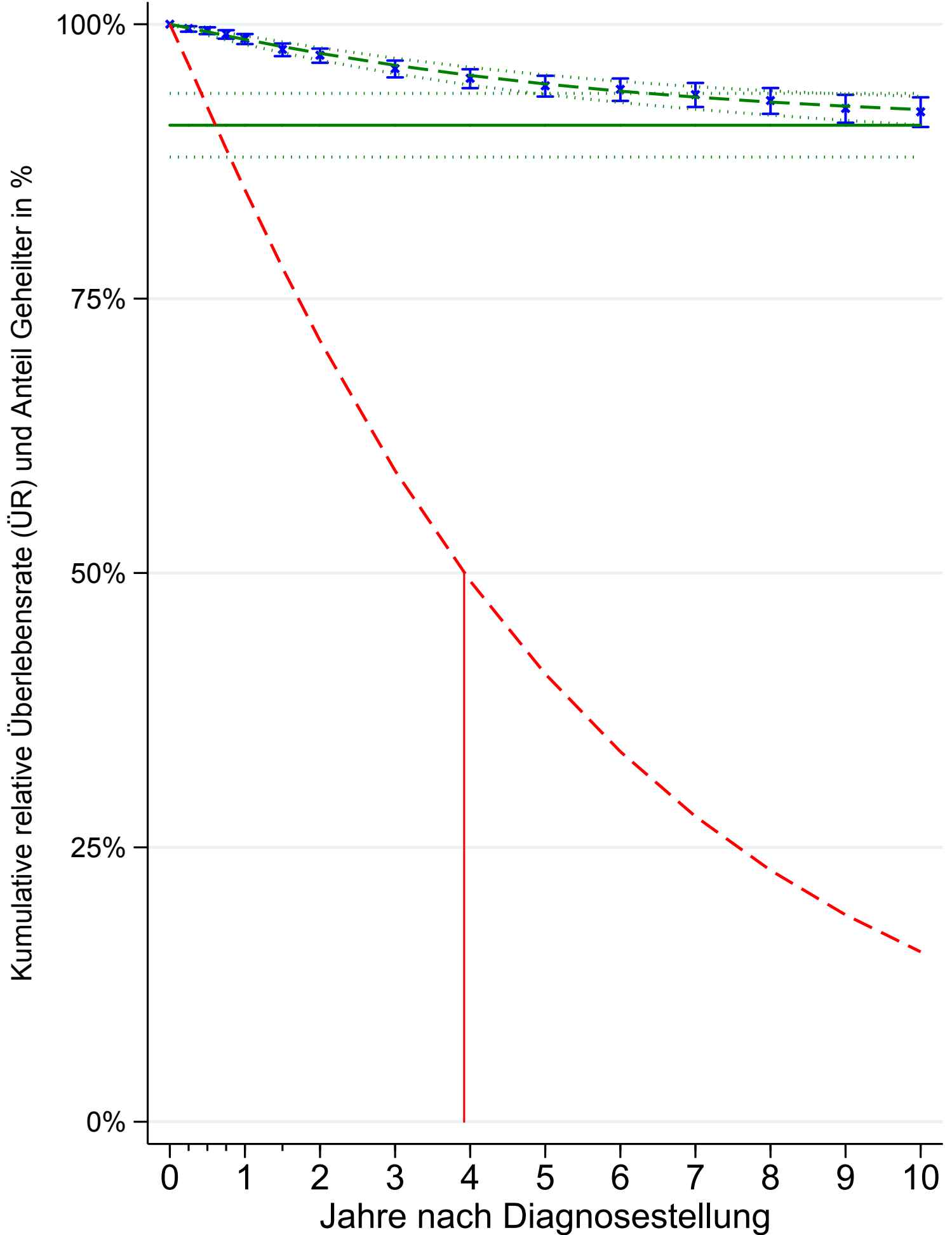
# Brustdrüse (C50), Frauen

65-79 Jahre



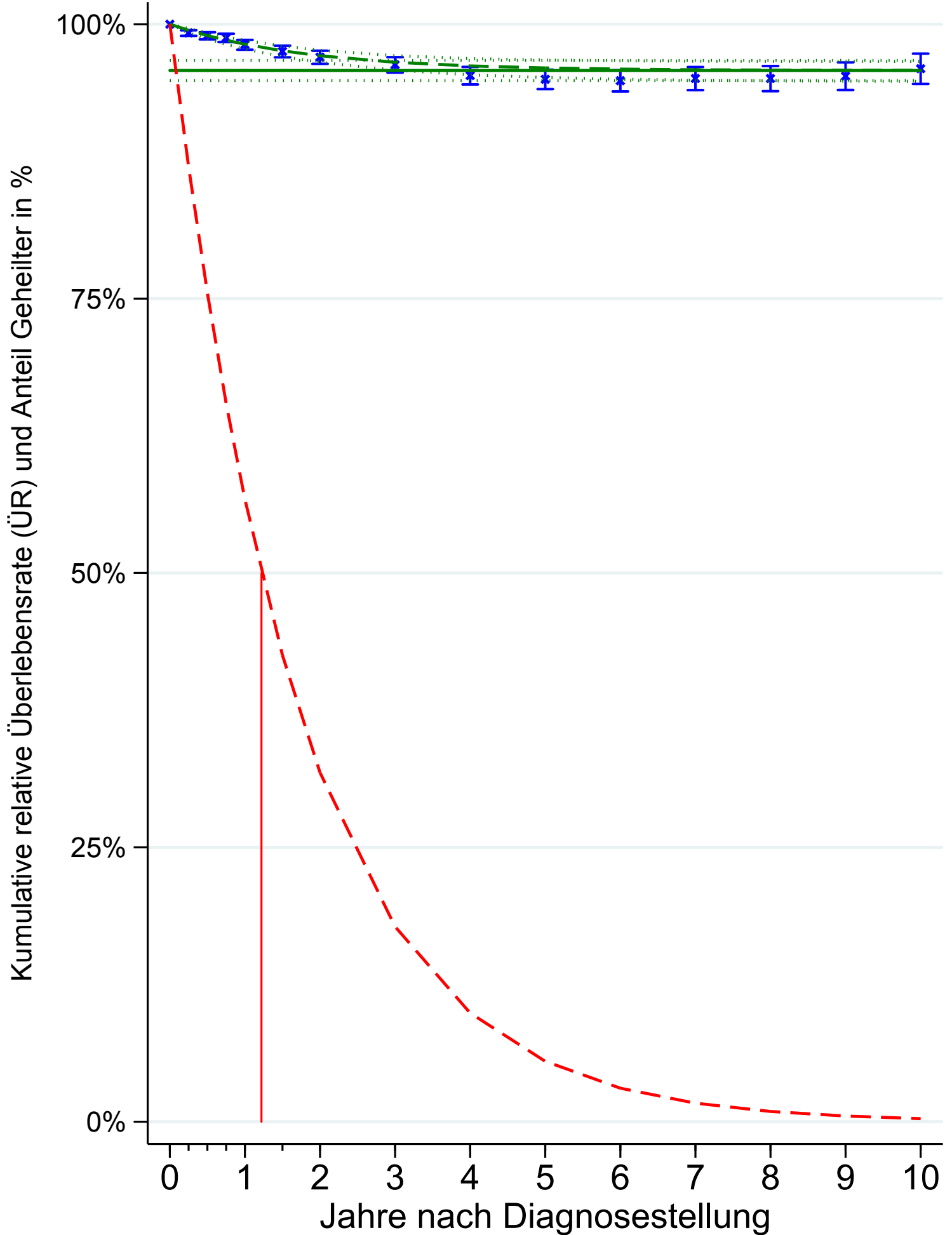
# Prostata (C61), Männer

15-64 Jahre

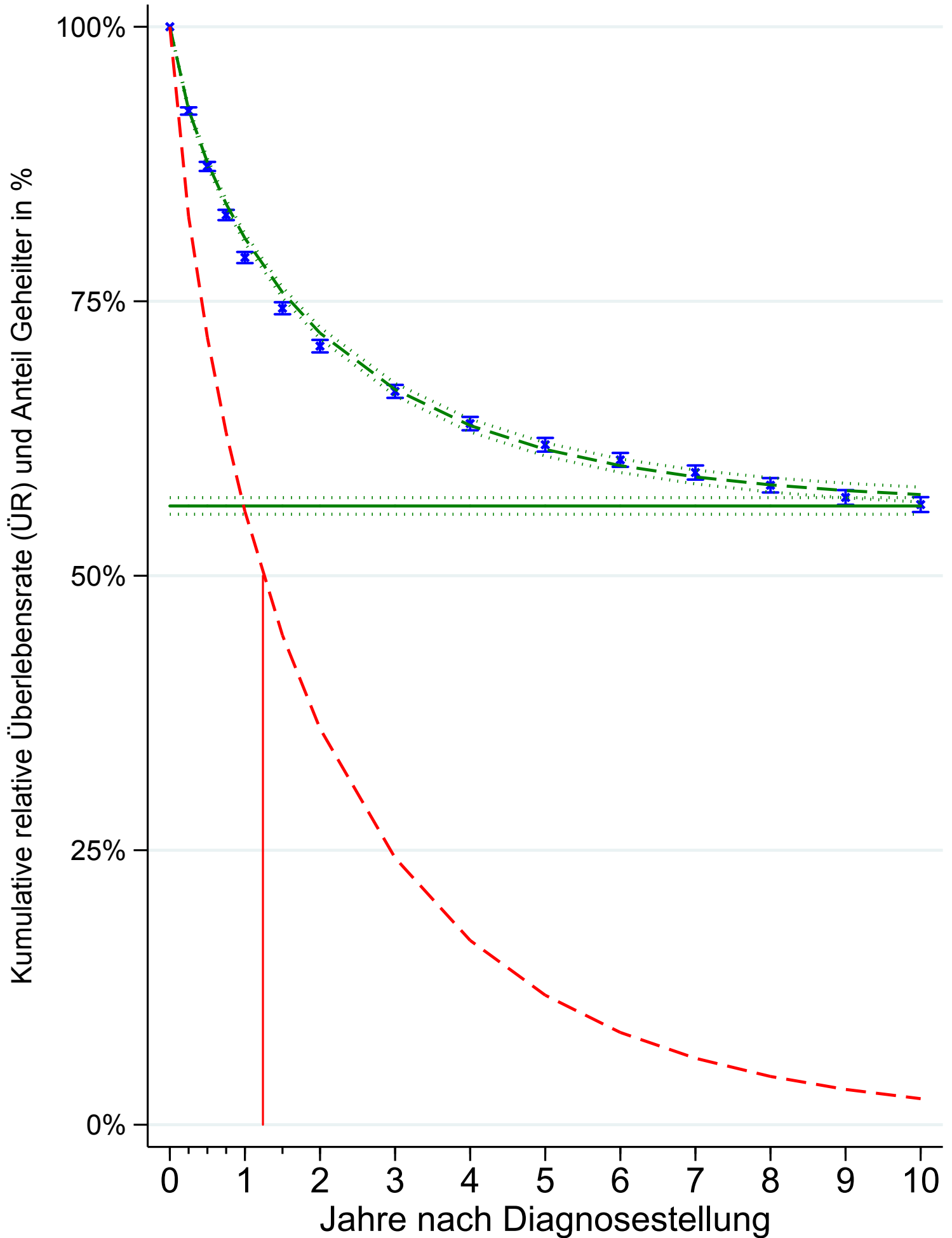


# Prostata (C61), Männer

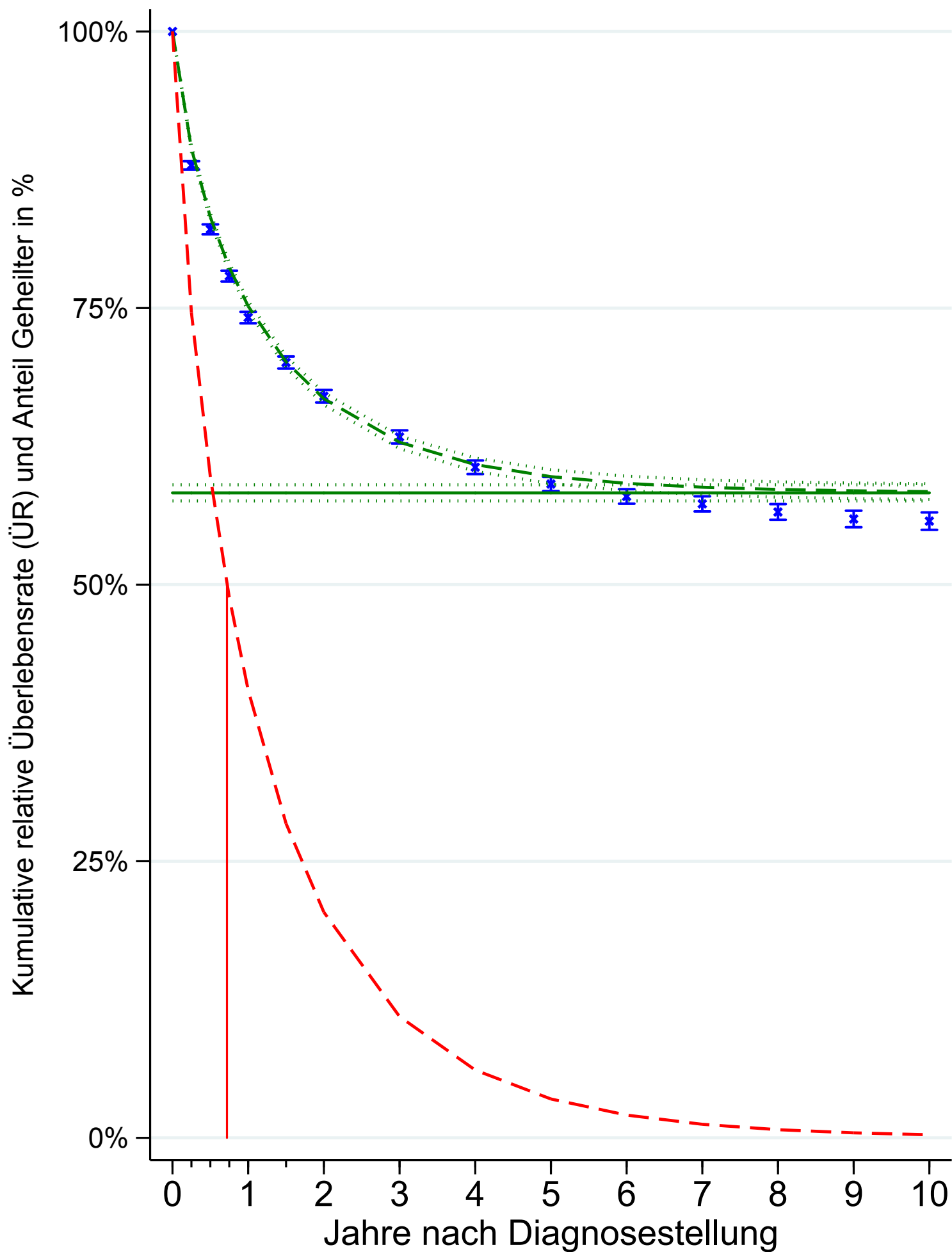
65-79 Jahre



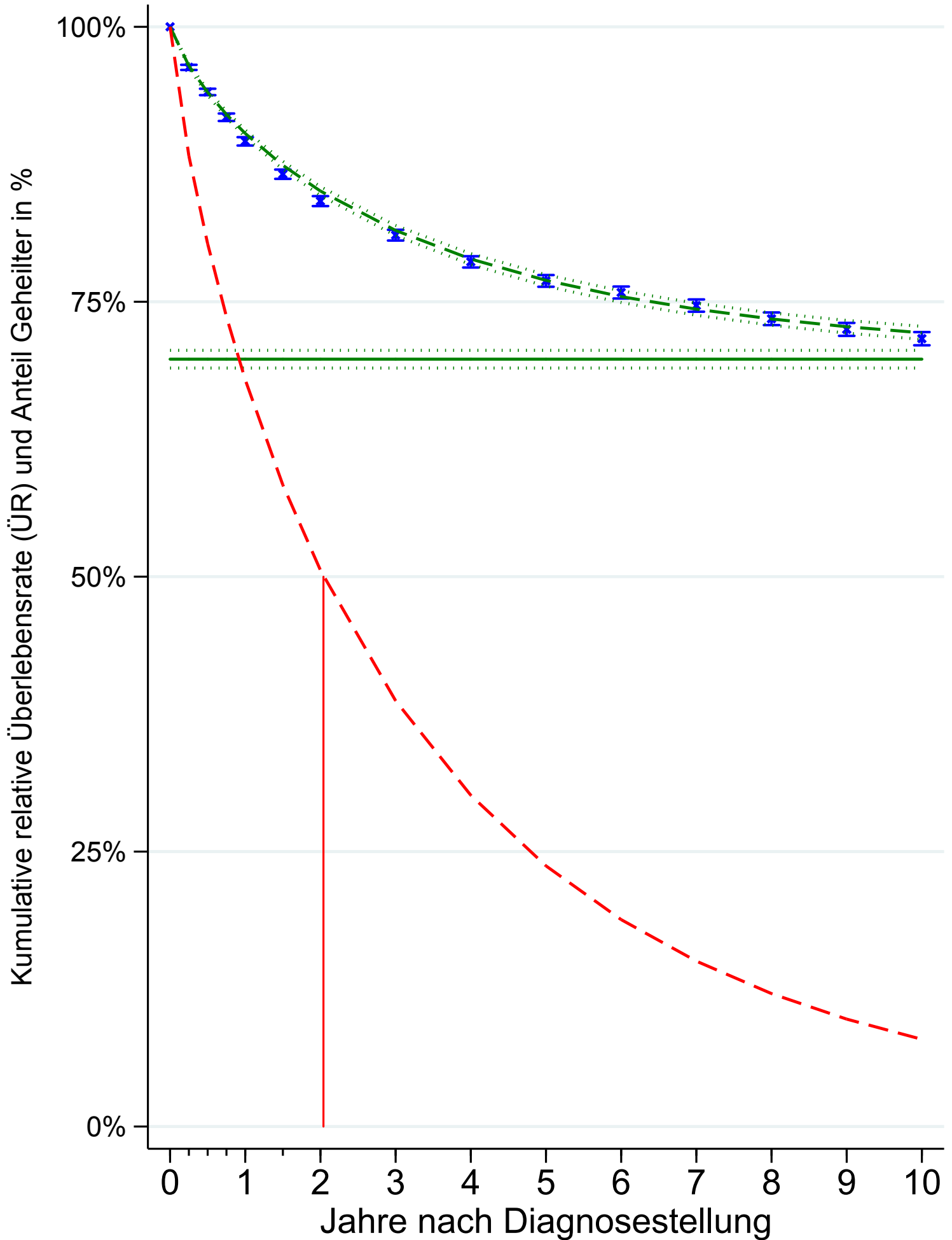
# Krebs gesamt (C00-97 ohne C44), Männer 15-64 Jahre



# Krebs gesamt (C00-97 ohne C44), Männer 65-79 Jahre



# Krebs gesamt (C00-97 ohne C44), Frauen 15-64 Jahre





# Krebs gesamt (C00-97 ohne C44), Frauen 65-79 Jahre

